



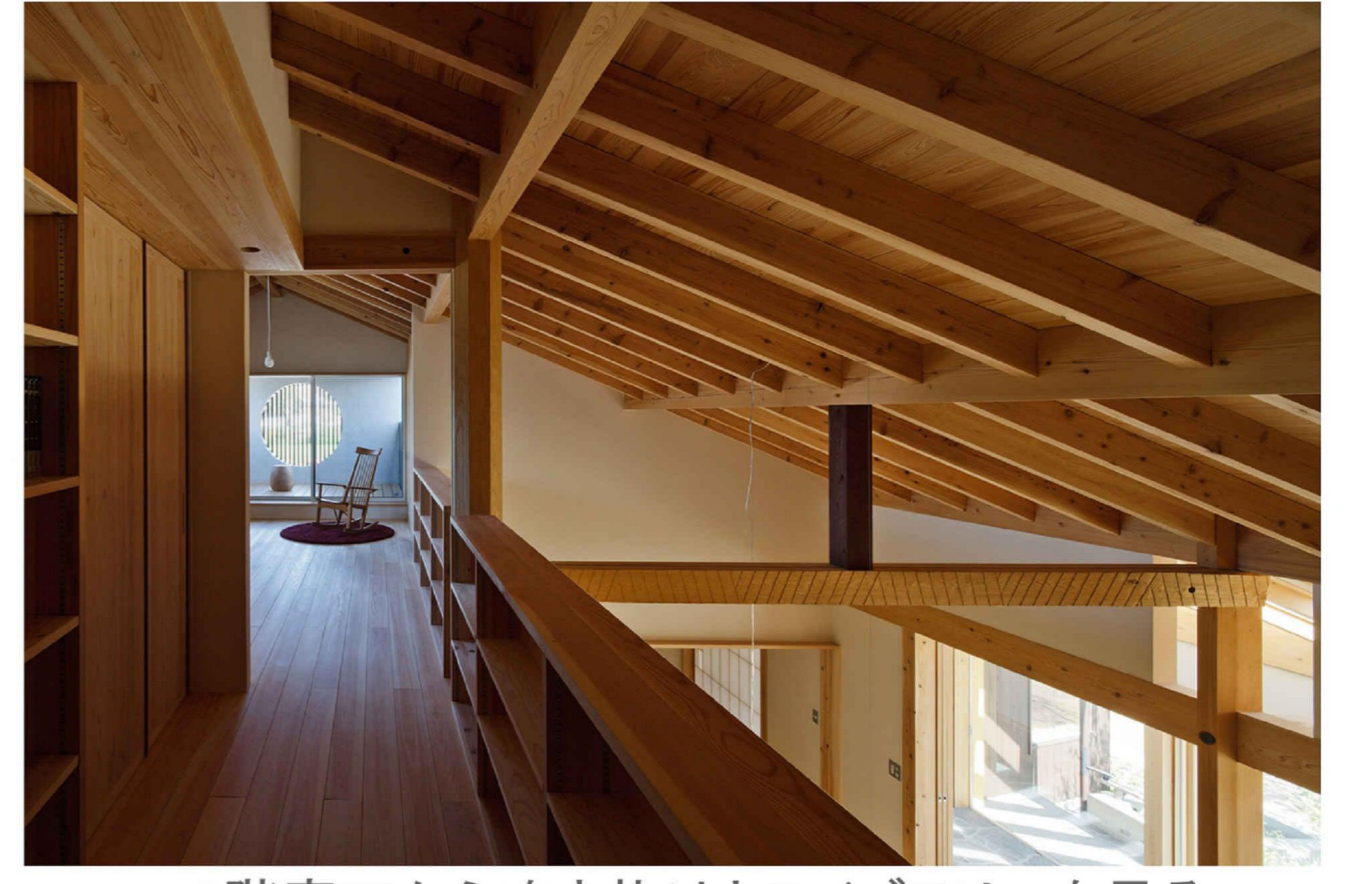
吹き抜けから見下ろしたリビングと土間サニールーム



心と体にやさしい和室



現しの木組み



2階廊下から吹き抜けとライブラリーを見る



コバケンLaBOでのOB施主との暮らし方勉強会



コバケンLaBOの南からの夜景



リビングと土間サニールーム

コバケンLaBOの役割

パッシブハウスの実験・体感・展示住宅「コバケンLaBO」は、断熱性、遮熱性、気密性に優れた高性能の省エネ住宅をベースに、太陽の熱や光、自然風、地冷熱など自然エネルギーの活用や設計の工夫により、気候・風土を上手に取り込んだエコ住宅である。

これまでも、自然の恵みを活かした、パッシブデザインの家づくりに取り組んできた。この取り組みに共感してくれたOB施主と暮らし方勉強会を開催してきた。

これによりコバケン・パッシブ・コミュニティと呼べる暮らし上手な生活者たちの繋がりができた。彼らの知恵や知見をデザインに落とし込み、スタイルとしてのパッシブを体感し得る「コバケンLaBO」を建設し、顧客に見て、触れて、感じて、体感して選んでもらうようにした。

コバケンLaBO

パッシブデザインパターン 26

株式会社小林建設
〒367-0212
埼玉県本庄市児玉町児玉2454-1
TEL:0495-72-0327
<http://www.kobaken.info/>

コバケン・パッシブハウスがめざす 居住環境パフォーマンス

- ① 夏涼しく、冬暖かい、快適な住まい
- ② シックハウス症候群の心配がない安心な住まい
- ③ ヒートショックを受けない、安全な住まい
- ④ 環境と家計の負担が少ない、快適な暮らし
- ⑤ 長く住み継ぐことができる価値ある住まい
- ⑥ 自然とともに四季のうつろいが楽しめる住まい
- ⑦ 地元の山の木材を使い、地域の自然環境を守る
- ⑧ 地元の林産・木材加工、住宅関連産業の活性化
- ⑨ 低炭素社会、持続可能社会の実現に寄与する
- ⑩ 高齢者にやさしく、高齢社会に対応した住まい

V Ventilation equipment management
換気設備マネジメント
環境影響評価得点=50点

W Wood stove
薪ストーブ
環境影響評価得点=48点

X XL stairwell
階段の大きな吹き抜け
環境影響評価得点=80点

Y Yearly inherited skills
継承されてきた技を活かす
環境影響評価得点=60点

B Barrier screen door
格子網戸
環境影響評価得点=40点

C Cryogenic ground energy
地冷熱利用
環境影響評価得点=48点

D Doma solar room
土間蓄熱サニールーム
環境影響評価得点=50点

E Eco management system
エコマネジメントシステム
環境影響評価得点=80点

U Ultimate efficiency appliances
高効率家電・照明
環境影響評価得点=80点

T Timber from vicinit
地元木材の利用
環境影響評価得点=60点

S Shading control
日射遮蔽制御
環境影響評価得点=48点

Z Zero energy system
ゼロエネルギーシステム
環境影響評価得点=80点

A All weather drying place
全天候型物干し場
環境影響評価得点=48点

A All weather drying place
全天候型物干し場
環境影響評価得点=48点

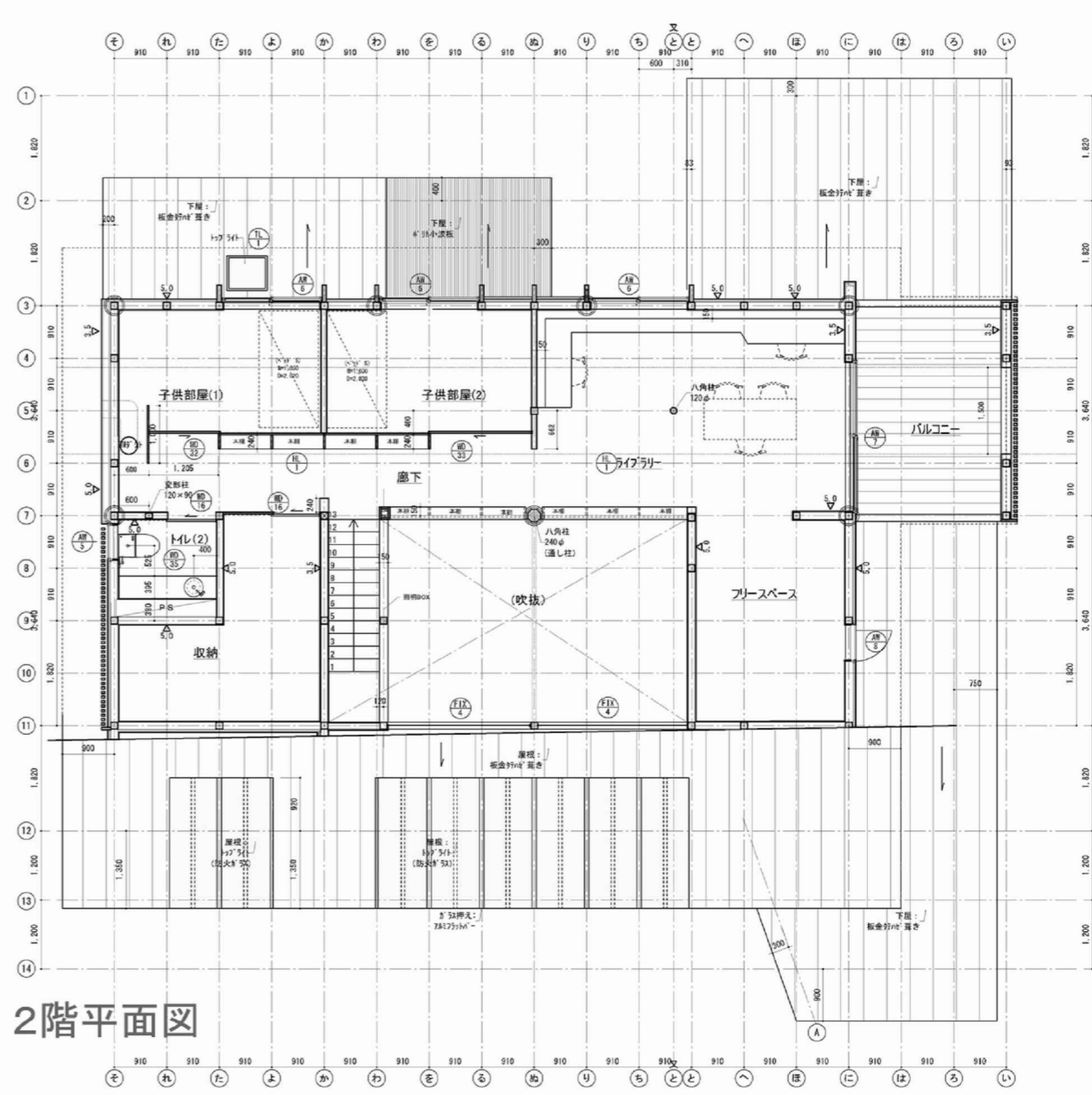
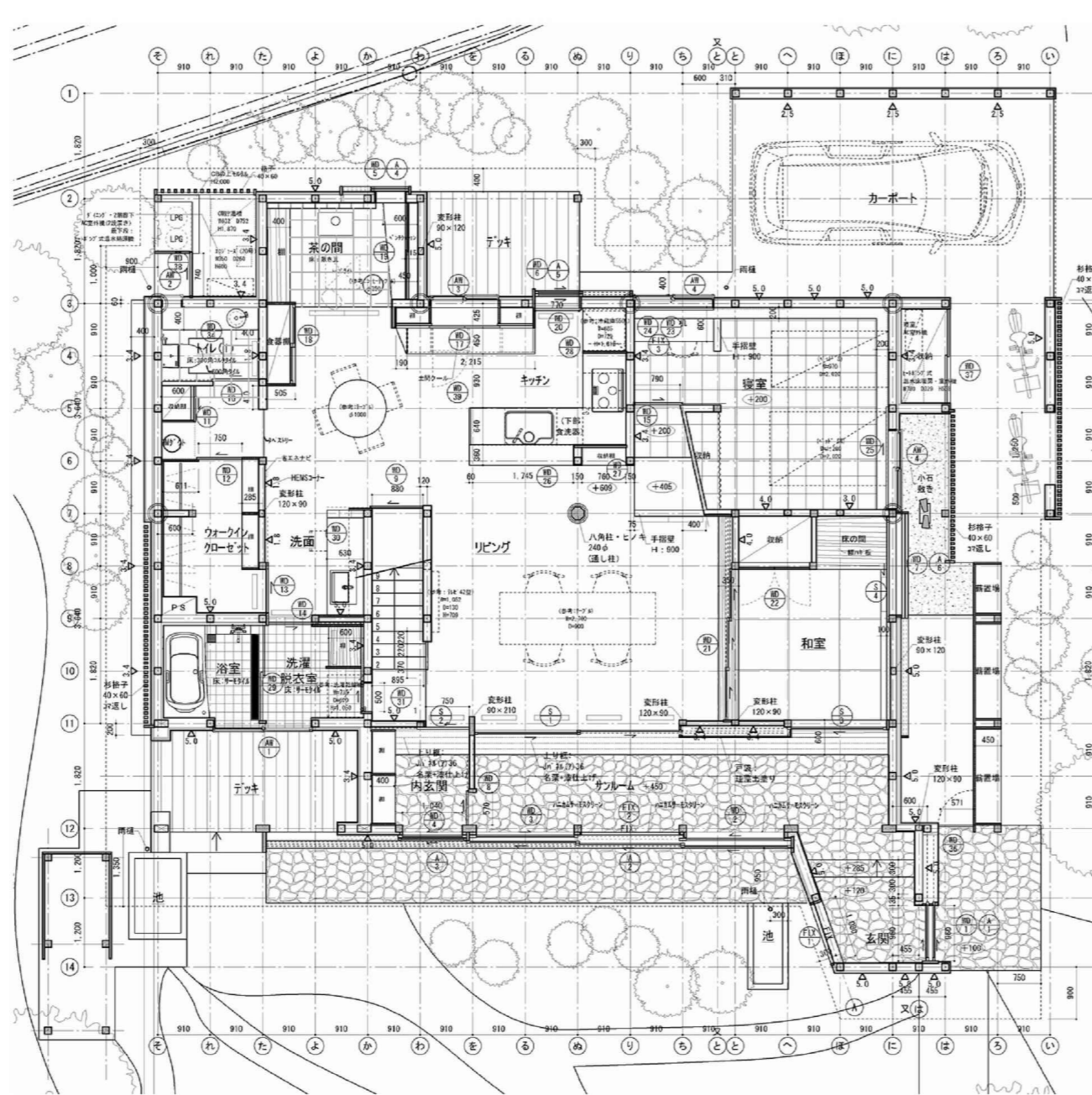
F Firewood stocker
薪置場
環境影響評価得点=60点

G Garden tree
植栽
環境影響評価得点=48点

パッシブデザインパターン26

アレクサンダーのパターン・ランゲージを参考に、パッシブハウスのデザイン要素をAからZまでの26のパッシブデザインパターンとしてまとめ、コバケンLaBOに組み込み、見て、触れて、体感できるようにした。

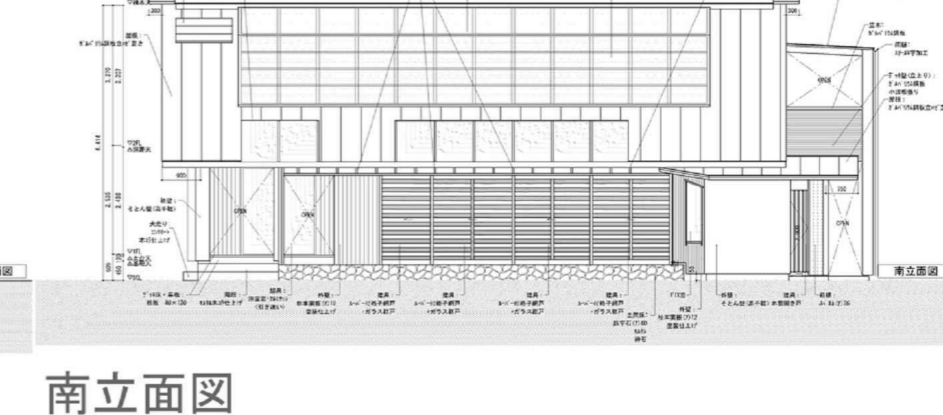
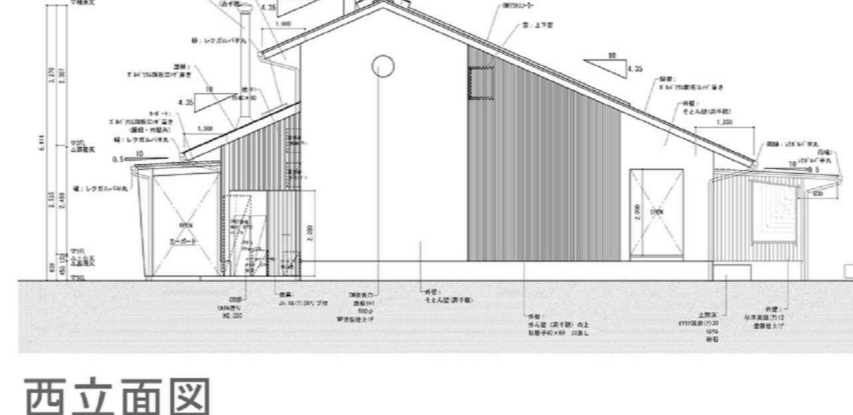
また自然エネルギーの活用や設計の工夫のデザイン型紙といった、パッシブデザインパターンを、ISO14001環境マネジメントに準拠して、環境影響評価を行い、環境影響評価得点を明示し顧客が選びやすくし居住環境、ライフスタイルに合ったベストなパッシブハウスを完成させることができるようにした。



敷地面積 755.25㎡ (228.46坪)
延べ床面積 234.10㎡ (70.93坪)
1階床面積 160.80㎡ (48.65坪)
2階床面積 73.30㎡ (22.21坪)

※1階床面積に駐車場面積19.87㎡ (6.01坪)を含む。

屋根葺き材 ガルバリウム
外装材 ガルバリウム+杉板+そとん壁



R Rainwater collection
雨水利用
環境影響評価得点=48点

Q Quality natural materials
高品質自然素材
環境影響評価得点=60点

P Prevent bath accidents
入浴事故を防ぐ暖かい浴室
環境影響評価得点=60点

O OM solar collection
OMソーラー集熱システム
環境影響評価得点=100点

N New wind Catcher
北東西風キャッチャー
環境影響評価得点=40点

M Mottainai recyclable waste stockyard
資源ごみ置き場
環境影響評価得点=48点

L Loft with skylight
熱気排出天窗
環境影響評価得点=80点

K Kamado hat
かまど小屋
環境影響評価得点=6点

J Japanese style room
心と体にやさしい和室
環境影響評価得点=48点

I Insulation for next generation
次々代省エネ対応断熱
環境影響評価得点=80点