



セルロースファイバー断熱施工中

Before

## 木立に佇む家 ~暮らしと光と風のリノベーション~

### ■ご要望

ご主人様が定年を迎え、単身赴任先から戻られるのを機にリノベーションをご決意。風が抜ける空間と合わせて、特に辛かった冬の寒さ対策として断熱もご希望でした。お子様が巣立ち、ご夫婦二人暮らしとなる中で、お互いの過ごしやすさやお家を守ってきてくれた奥様へのプレゼントとしてのリノベーションをご要望でした。

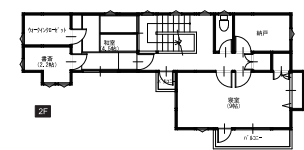
### ■リフォームのポイント

既存が真南に大開口を設けた三角形の住まいの外形の為、南面を活かしながらレイアウトを変更。間仕切り壁を無くし風が通り抜ける間取りにしました。断熱性能が低く、ご要望の階段の吹抜け実現の為、1,2階合わせて断熱計画をし、耐震計画を見直しました。地元埼玉産の西川杉や埼玉県産の古新聞紙で製造するセルロースファイバーなど地産地消の素材を多用し、手掛けになる三角室内窓など、実用性を兼ねたデザインも随所に取り入れ、リノベーション後の住まいが快適に、この地に根づくよう設計しました。

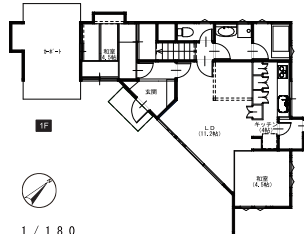
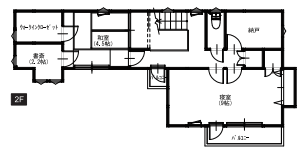
### ■施主の感想

新築時に設計士さんに伝えきれなかった風が抜ける間取り、大空間になりました。水廻りやパントリーが、全てキッチンを中心に移動できるので、妻の家事の手数が減ったと思います。今までの子育て・仕事中心の生活から、夫婦二人、自分たちの時間を充実させることができる空間になりました。

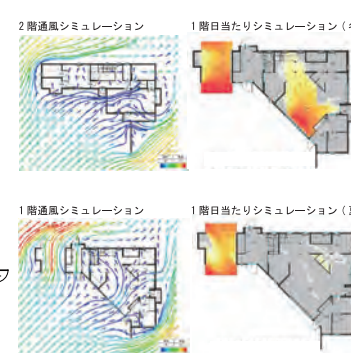
### ■施工前平面図



### ■施工後平面図



### ■シミュレーション



### ■省エネ性能

UA値 (もしくはQ値)	施工前	UA値 1.18w/m <sup>2</sup> ・K Q値 3.595w/m <sup>2</sup> ・K	暖房設備	壁掛ルームエアコン (ヒートポンプ床暖運動)
	施工後	UA値 0.63w/m <sup>2</sup> ・K Q値 2.136w/m <sup>2</sup> ・K		冷房設備
断熱仕様	屋根・天井	セルロースファイバー 充填断熱 (2F) 200mm (1F下屋) 160mm	給湯設備	石油給湯器
	外壁	セルロースファイバー 充填断熱 (1F) 105mm	換気設備	3種換気
	床・基礎	セルロースファイバー 充填断熱 135mm	耐震性能や工法などの特記事項	
	窓・玄関ドア	窓(エピソードNEO/LOW-E複層) インナーサッシ(LOW-E複層) 玄関ドア(D2仕様)	施工前	上部構造評点 0.28
		施工後	上部構造評点 1.05	