



木漏れ陽の家

～この地で職住一体の暮らし～

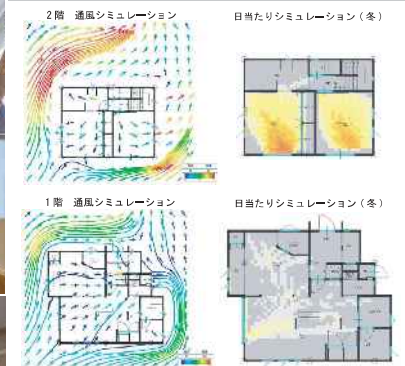
■ご要望
 祖父母亡きあと、同じ敷地内の住居へ親が移り住み、生まれ育った家を譲り受けることになったご夫妻。生家の記憶は、同敷地内に庭を共有しつつも、春夏秋冬の虫の大群に悩まされ暑さ寒さに不安があった。夫婦共にテレワーク協働がしやすく、眩しすぎず心地よい光と風の入る住まいにしたい。

■リフォームのポイント
 本物件は、住宅街の一角に「屋敷林」を見て過ごすことのできる立地。屋敷林は庭であり、視線の抜けと南西の日射遮蔽の機能も果たすべく、窓を切り抜きダイニングを中心に間取りを構成した。屋敷林の緑を、ダイニング、キッチン、リビングソファの至る所からも望むことのできる空間となった。日当たりと通風シミュレーションと周辺環境から、日射取得と遮蔽の窓・ガラスの配置を計画し、南西向きの立地の環境を活かしつつ、眩しすぎない木漏れ陽のような家を目指した。過去の記憶があったからこそ、ここから始まる夫婦2人の「住」と「職」を、「柔」と「触」へ変幻させる。屋敷林の緑を望み、美しい暮らしをこれからも紡ぐ願いを込めて。

■施主の感想
 職住も木漏れ陽も「家に居る」ことがこんなにも愛おしいものになるとは思っていませんでした。立地は変わらずとも、居心地に合わせて窓で景色、光、風を切り取ることで暮らし方が変化した事が驚きでした。仕事をしながらも庭の緑や天気の良い日はデッキで食事を愉しむ、理想の暮らしが実現できました。



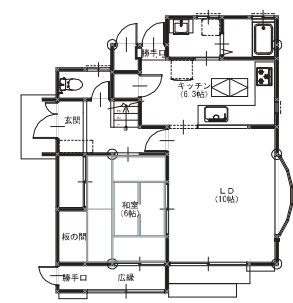
■地域の光風を読む



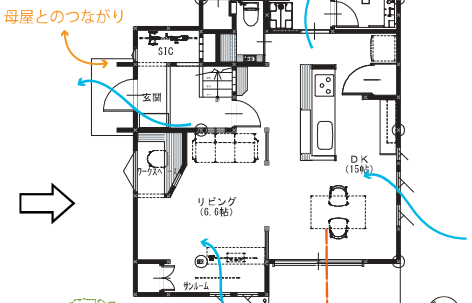
■町とのつながり



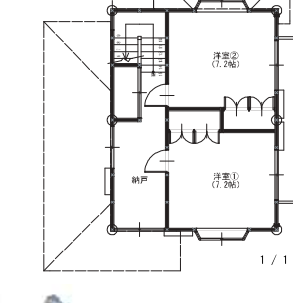
■施工前1階



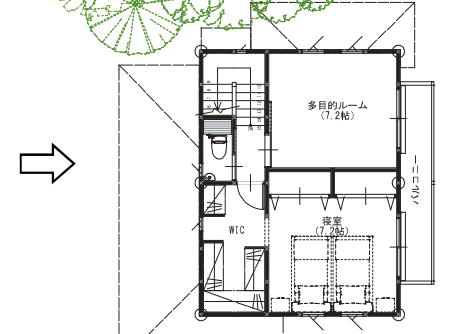
■施工後1階



■施工前2階



■施工後2階



■省エネ性能

UA値 (もしくはQ値)		UA値 0.52w/m ² ・K Q値 w/m ² ・K	暖房設備	壁掛ルームエアコン
断熱仕様	屋根・天井	セルロースファイバー 充填断熱 300mm	冷房設備	壁掛ルームエアコン
	外壁	セルロースファイバー 充填断熱 105mm +可変調湿気密シート	給湯設備	ガス給湯器
	床・基礎	セルロースファイバー 充填断熱 135mm	換気設備	1種換気
	窓・玄関ドア	窓(Low-E複層 樹脂サッシ+ガラス有) インターサッシ (Low-E複層 樹脂サッシ+ガラス有) 玄関ドア(K1.5/2.0仕様)	耐震性能や工法などの特記事項	
				上部構造評点 1.04

